

Ruotsalaisella, Konnivedellä ja Ala-Rievelillä voimassa olevat solmuväli- ja alamittarajoitukset

Solmuvälirajoitukset

Pohjois-Savon ELY-keskus on kieltänyt Heinolan kalastusalueen hakemuksesta solmuväliltään **36–54 mm:n verkkojen** käytön Ruotsalaisella, Konnivedellä ja Ala-Räävelillä. Kielto koskee karttaan tummansinisellä merkittyä osuutta. Kielto on voimassa vuosina 2018-2020.

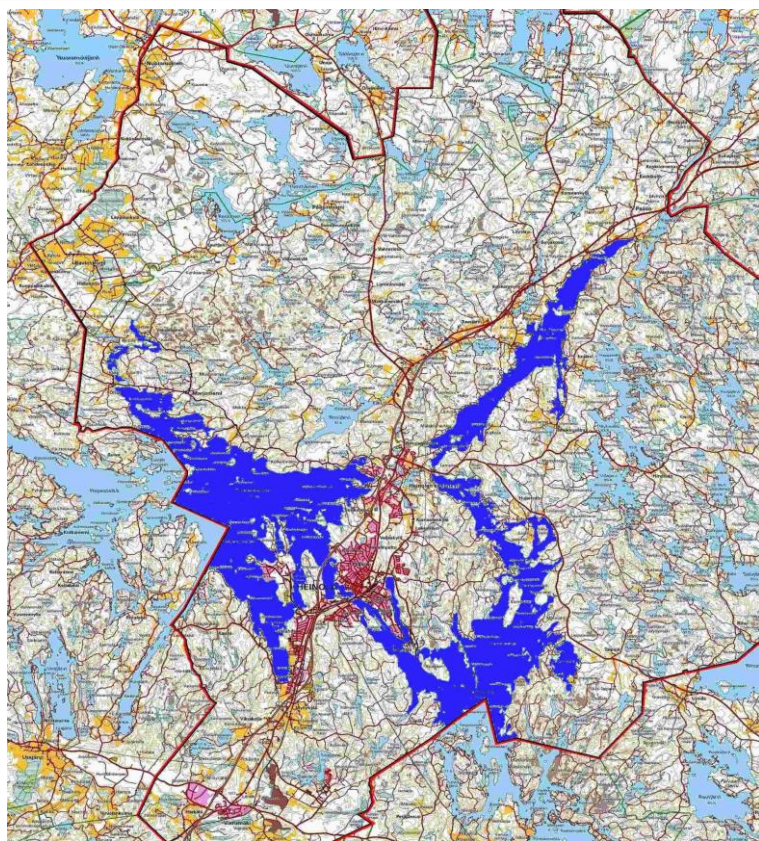
Kalastusalue suosittelee lisäksi, että alle 35 mm:n solmuvälin verkkoja käytetään lähinnä pikkusiiian ja muikun pyynnissä sellaisissa paikoissa ja sellaisena ajankohtana, ettei alamittaisia kaloja joutuisi tarpeettomasti saaliiksi.

Perustelut

Päätöksillä pyritään turvaamaan kalakantojen luontaista lisääntymistä ja parantamaan istutusten tuottoa.

Alamittaiset ja rauhoitetut kalat on vapautettava elävänä tai kuolleena (kalastuslaki, 58 §)

Säädettyä vähimmäismittaa pienempi kala tai rapu on välittömästi laskettava takaisin veteen elävänä tai kuolleena. Täysimittainen kala tai rapu on laskettava takaisin veteen elävänä tai kuolleena, jos se on pyydetty rauhoitusaikana, kielletyllä pyydyksellä tai kielletyllä kalastustavalla.



Kuha, alamitta 42 cm



Taimen, rasvaevällinen, **rauhoitettu**



Taimen, eväleikattu, alamitta 50 cm



Järvilohi, alamitta 60 cm



Kalastonhoitomaksu

Vuoden 2018 alusta kalastonhoitomaksu (45 €) maksetaan Internetissä osoitteessa Eräluvut.fi, puhelinnumerossa 020 69 2424 tai R-kioskilla. Maksaminen vaatii kirjautumisen.

Kalastonhoitomaksu oikeuttaa kalastamaan yhdellä vavalla lähes koko Suomessa.

Muistathan merkitä pyydyksesi oikein!

Kalastuslain mukaan pyydyksiin tulee merkitä pyyntiin asettajan nimi ja yhteystiedot. Myös muut merkintöjä koskevat säännöt ovat muuttuneet. Lisätietoja ja mukaan tulostettavan esitteen merkinnöistä saat osoitteesta: http://www.ahven.net/v2_tiedostot/375.pdf

Huom! Kun kalastat talviverkoilla Konnivedellä 1.1.-14.4. välisenä aikana tulee yli 15 m:n syvyydessä käyttää solmuväliltään vähintään 55 mm:n verkkoja. Lisäksi verkkokalastus on Konninelällä kielletty kesäkuun aikana yli 2 m:n syvyydessä seuraavien kiintopisteiden muodostaman kehän sisäpuolella: Kiistanieni-Lapinsaari-Ämmänsaari-Kissasaari-Honkasaaret-Konninsaaren eteläkärki-Palosaaren eteläkärki-mantere.

Lisätietoja <http://www.heinolankalastusalue.fi/>

- Heinolan kalastusalueen isännöitsijä Tomi Ranta p. 040-7477446, tomi.ranta@proagria.fi